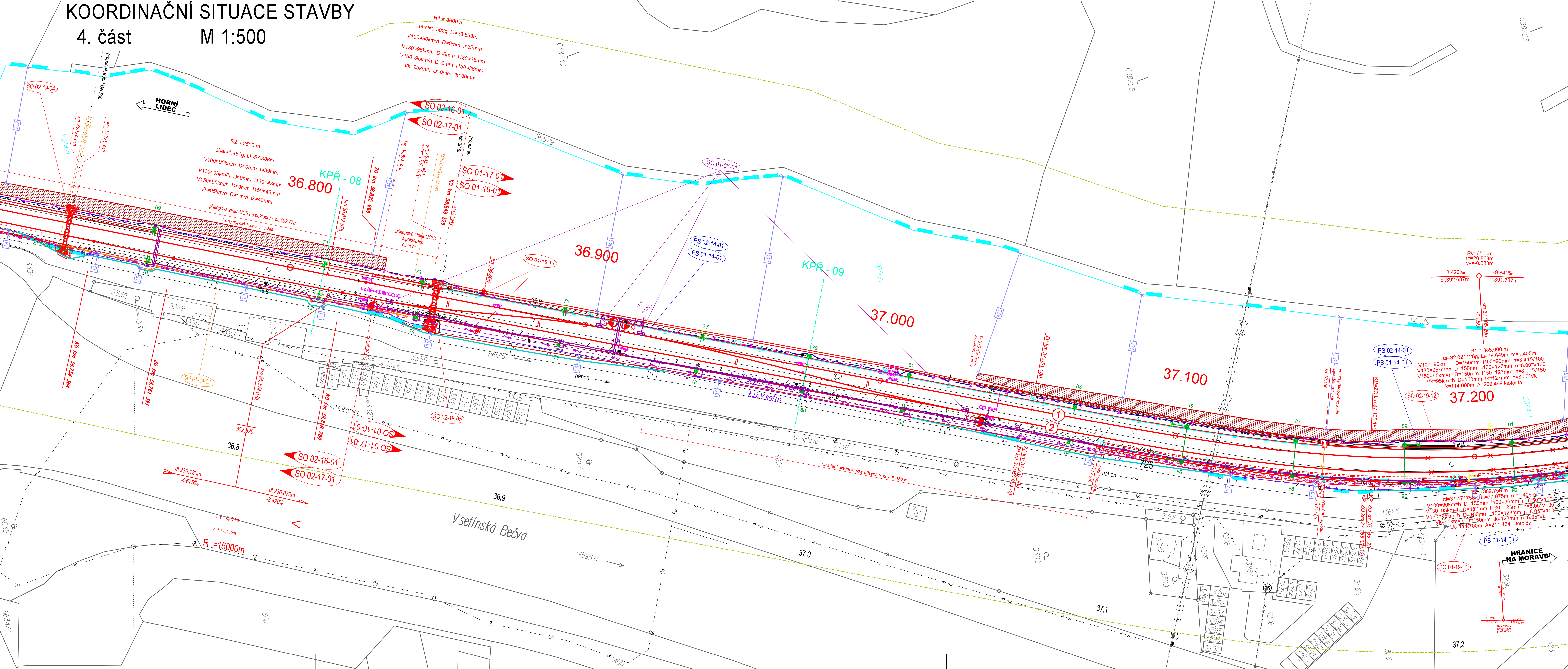


KOORDINAČNÍ SITUACE STAVBY

4. část
M 1:500



SEZNAM SO A PS

ZELEZNÍČNÍ ZABEZPEČOVACÍ ZAŘÍZENÍ
Staniční zabezpečovací zařízení (SZZ)
PS 01-28-01 ZST Vsetín, SZZ

ZELEZNÍČNÍ SDĚLOVACÍ ZAŘÍZENÍ
Kabelizace (místní, dálková) včetně přenosových systémů
PS01-14-01 ZST Vsetín, místní kabelizace
PS02-14-01 Vsetín Bečva - Vsetín, DOK a TK

Železniční svršek a spodek
SO 01-17-01 Zst. Vsetín, žel. svršek
SO 02-17-01 Zst. Vsetín Bečva - Zst. Vsetín, žel. svršek
SO 01-16-01 Zst. Vsetín, žel. spodek
SO 02-16-01 Zst. Vsetín Bečva - Zst. Vsetín, žel. spodek

Mosty, propustky, zdi
SO 02-19-04 Zst. Vsetín Bečva - Zst. Vsetín, žel. propustek v ev. km 36,730
SO 02-19-05 Zst. Vsetín Bečva - Zst. Vsetín, žel. propustek v ev. km 36,862
SO 02-19-11 Zst. Vsetín Bečva - Zst. Vsetín, opěrná zeď vpravo v km 35,480+36,715
SO 02-19-12 Zst. Vsetín Bečva - Zst. Vsetín, záporná zeď 37,031+37,320
SO 02-19-13 Zst. Vsetín Bečva - Zst. Vsetín, zajištění svahu Bečva v km 35,60-37,03
SO 01-19-11 Zst. Vsetín, opěrná zeď vpravo v km 37,075+37,280

Protlukové objekty
SO 01-34-03 Zst. Vsetín, PHS v km 36,739 - 36,828

Orientační systém
SO 01-15-13 Zst. Vsetín, orientační systém

Trakční vedení
SO 01-01-01 Zst. Vsetín, trakční vedení

Ohřev výměn (elektrický - EO, plynový - POV)
SO 01-06-01 Zst. Vsetín, EO
SO 03-06-01 Obv. Bečva, EO

Rozvody vn, nn, osvětlení a dálkové ovládání
SO 01-06-02 Zst. Vsetín, venkovní osvětlení
SO 01-06-05 Zst. Vsetín, DOU
SO 01-06-07 Zst. Vsetín, přeluky silnoproudých rozvodů nn
SO 01-04-01 Zst. Vsetín, kabelový rozvod dv

Legenda koordinační situace

- stávající hranice obvodu dráhy (SZ s.o.)
- stávající hranice obvodu dráhy (ČD s.s.)
- stávající hranice obvodu dráhy - ostatní
- trvalý zábor - nově navrhovaný obvod dráhy (SZ s.o.)
- nově navrhovaný obvod dráhy - ostatní
- stávající stav
- hranice katastrální mapy
- nové řešení stavebních objektů
- trávníky
- směrová a výšková úprava st. koleje
- silnoproudá zařízení
- sdělovací zařízení
- zabezpečovací zařízení
- kanalizace
- oplocení
- trakce
- demolice
- ochranné pásmo dráhy (stávající)
- ochranné pásmo dráhy (nové)
- související investice
- koordinační příčný řez
- přístup na staveniště
- vzdálenost odstavu staveb v metrech
- výška stavby

Legenda stávajících inženýrských sítí

- NTL plynovodní potrubí
- STL plynovodní potrubí
- VTL plynovodní potrubí
- vodovodní potrubí
- kanalizační potrubí
- kabely NN
- kabely VN
- vedení NN
- vedení VN
- vedení VVN
- kabely NN
- kabely VN
- sdělovací kabely
- teplovod

SOUVISEJÍCÍ INVESTICE, ZAMĚRY:

- 1 Obytný soubor Vsetín
- 2 Cyklostezka Bečva Váh
- 3 Cyklováha podél I/57
- 4 Město Vsetín - přednádražní prostor
- 5 Obchodní galerie Vsetín
- 6 I/69 Vsetín - Rampa Motecká

KLAD LISTŮ

List 2 1:1000
List 3 1:1000
List 4 1:1000
List 5 1:500
List 6 1:500
List 7 1:500
List 8 1:500

HRANICE NA MORAVĚ

KLAD LISTŮ

List 2 1:1000
List 3 1:1000
List 4 1:1000
List 5 1:500
List 6 1:500
List 7 1:500
List 8 1:500

HRANICE NA MORAVĚ

KLAD LISTŮ

List 2 1:1000
List 3 1:1000
List 4 1:1000
List 5 1:500
List 6 1:500
List 7 1:500
List 8 1:500

HRANICE NA MORAVĚ

Poznámka:
SOUDADNICOVÝ SYSTÉM: S-JTSK
VÝŠKOVÝ SYSTÉM: Bpv

REVIZE Č.

DATUM

ZMĚNA

ČÍSLO SOUPRAVY:

PO PŘÍPOMÍNKOVÉM ŘÍZENÍ

REVIZE Č.

DATUM

ZMĚNA

ČÍSLO SOUPRAVY:

MORAVIA CONSULT Olomouc a.s.

LEGIONÁRSKÁ 1085/8, 779 00 Olomouc

tel.: +420 585 570 444

IDS: kjeegmnd

e-mail: moravia@moravia.cz

http://www.moravia.cz

OBJEDNATEL Správa železnic, státní organizace			
HLAVNÍ INŽENÝR PROJEKTU	ING. JIŘÍ MALINA	VEDOUcí TÝMU:	ING. PAVEL KUČERA
ODPOVĚDNÝ PROJEKTANT	ING. ZDĚNEK DOHNAL	KONTROLOVAL	ING. JIŘÍ MALINA
ING. ZDĚNEK DOHNAL	ING. ZDĚNEK DOHNAL	ING. JIŘÍ MALINA	ING. JIŘÍ MALINA
KRAJ: Zlínský	POVĚŘENÝ OÚ: VSETÍN	OBEC: VSETÍN	18 - 060 - 232 - SR
„Rekonstrukce žst. Vsetín“		ÚČEL	DSP
		DATUM	12/2019
		FORMÁT	14x44
		MĚŘITKO	1:500
SITUACE STAVBY	ČÁST	POŘ.Č.	4
KOORDINAČNÍ SITUACE	C.3		